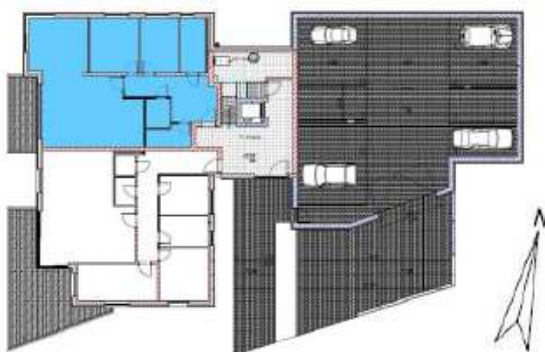


## Grundriss Wohnung 1 – Erdgeschoss mit ca. 116 m<sup>2</sup> Wohnfläche



**Wohnfläche:**  
**ca. 116 m<sup>2</sup>, 3 Zimmer**

Wohnflächenverteilung:

Wohnen	34,49 m <sup>2</sup>
Zimmer 1	15,49 m <sup>2</sup>
Zimmer 2	11,01 m <sup>2</sup>
Bad	7,65 m <sup>2</sup>
Küche	17,01 m <sup>2</sup>
Diele	15,85 m <sup>2</sup>
Abstellraum	4,90 m <sup>2</sup>
WC	3,78 m <sup>2</sup>
Balkon (1/2)	6,15 m <sup>2</sup>
<b>Gesamt</b>	<b>116,33 m<sup>2</sup></b>